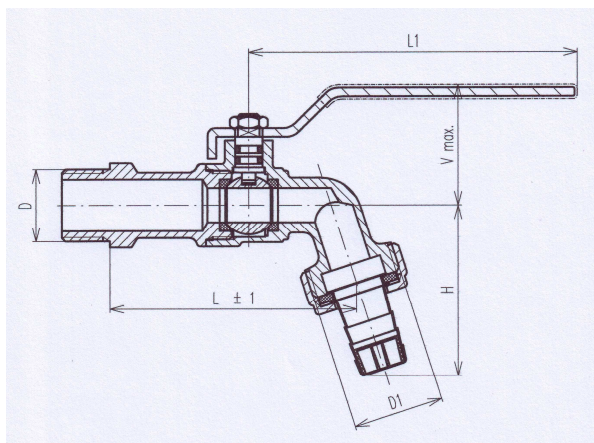


KE-233 – Guľový kohút výtokový



Popis:

Guľový kohút má hlavné súčiastky z mosadze, viditeľné časti kohúta sú s povrchovou úpravou nikel. Páka je z oceleového plechu s povrchovou úpravou nikel časť rukoväte, určená na ovládanie, je potiahnutá plastovou vrstvou.

Sedlové vložky sú z teflónu odolávajúceho pracovným tlakom a teplotám. O-krúžky a tesnenie v závitovej prípojke je z vhodného materiálu odolávajúceho pracovným teplotám a tlakom.

Použitie :

Guľový kohút sa používa ako uzavieracia armatúra v rozvodoch pitnej a úžitkovej vody do 110 °C a pracovný tlak do 1,6 MPa prípadne iného neagresívneho média. Krátkodobo môže teplota dosiahnuť i 130°C.

Môže sa použiť i pre vzduch pre pracovný tlak do 2 MPa.

Doporučujeme ho použiť na pripojenie hadice vo vonkajších priestoroch domov, záhrad, garáží, hospodárskych budov a pod. Guľový ventil nie je opatrený odvodňovacou zátkou a z tohto dôvodu nemôže byť pod tlakom vody pri teplote 0°C a nižších teplotách. V prípade, ak je na guľovom kohúte v rozvode pitnej vody, namontovaná hadicová prípojka s hadicou, je nutné aby v rozvode tesne pred kohútom bol namontovaný spätný ventil, ktorý by zabránil k spätnému nasatiu vody do rozvodu pitnej vody.

Výrobok	Výr.číslo	D	D1	L ± 1	L1	H	Vmax.
KE-233 DN15	400031	G 1/2	G 3/4	57	84	39	37
KE-233 DN20	400032	G 3/4	G 1	73	86	50	43
KE-233 DN25	400033	G 1	G 1 1/4	85	100	60	48

